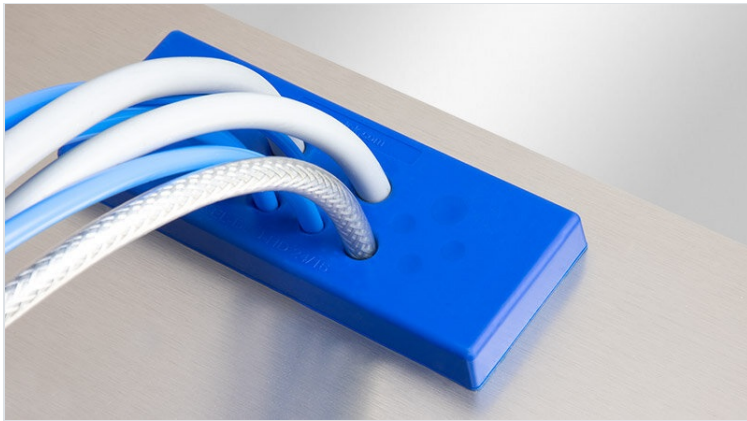


KEL-DPU-HD hygiënische membraan kabelinvoerplaten met meerdere bereiken

met hoge trekcontlastingsfunctie, steekbaar / IP66 / IP68



WE
CONTROL
COMPONENTS

[Bestel direct online @ CC Nederland »](#)



Electro-flandria

[Voor aanvragen uit België klik hier »](#)

The new cable entry plates KEL-DPU-HD have been specially developed for installation in food processing and packaging machines. During the development according to the Hygienic Design guidelines, care was taken to ensure that the visible side of the cable entry plate are free of dirt-collecting recesses. The surface was kept very smooth ($R_a = 0,421 \mu\text{m}$ acc. to ISO 4287). The outer contour has a radius of 6 mm instead of the required 3 mm. In addition, the KEL-DPU-HD uses an FDA-compliant elastomer in accordance with food approval 1935/2004/EG and (EU) 10/2011. The signal colour blue ensures a clear visual colour recognition.

KEL-DPU-HD entry plates are designed to route and seal cables without connectors (from 3.2 mm to 20.5 mm in diameter) in limited space with IP66/IP68**. The KEL-DPU-HD is particularly characterised by its solid robust frame and the increased strain relief of the routed cables.

The KEL-DPU-HD 24 matches exactly the cut-out dimensions of 24-pin standard industrial connectors. The cable entry plate is mounted either by screwing it to the inside of the enclosure or by snapping it into the cut-out.

** IP68 only when screw mounted

IP54

IP55

IP64

IP65

IP66

IP67

IP68

FDA

1935/
2004/
EG

EU VO.
10/2011

ECOLAB
certified



RoHS
compliant

REACH
COMPLIANCE

Made in
Germany

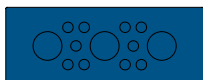
Specificaties

IP-classificatie (EN 60529)	IP54, IP55, IP64, IP65, IP66, IP67, IP68
Materiaal	Elastomeer Basisframe: Polypropyleen
Vlam klasse	UL94-HB
Temperatuur	-40 C° tot 80 C°
Eigenschappen	zonder siliconen, olie- en schimmelbestendig, hoge chemische bestendigheid, halogeenvrij
Montage type	Schroefbevestiging, Snap-in

Voordelen

Producttypes en maten

KEL-DPU-HD 24|13



Art.nr.	73940
EAN	4251269324260
Aantal	10
Voor aantal kabels	13
Max. kabeldiameter	20,5 mm
Lengte	147 mm
Breedte	58 mm

Hoogte	14 mm
Montage hoogte	14 mm
Kleur	blauw (vergelijkbaar RAL 5005)
Oppervlakteruwheid (ISO 4287)	Ra = 0,421 μm
Inbouwmaat	112 x 36 mm
Schroefdraad	M4
Voor min. wanddikte	1,5 mm
Voor max. wanddikte	2 mm
Aantal schroefgaten	4
Diameter van schroefgaten	4 mm
Voor kabeldiameters	10 x 3.2 - 6.3 mm
	3 x 16 - 20.5 mm

KEL-DPU-HD 24|14

Art.nr. **73944**
 EAN **4251269324277**
 Aantal **10**
 Voor aantal kabels **14**
 Max. kabeldiameter **10,5 mm**
 Lengte **147 mm**
 Breedte **58 mm**

Hoogte **14 mm**
 Montage hoogte **14 mm**
 Kleur **blauw (vergelijkbaar RAL 5005)**
 Oppervlakterutheid (ISO 4287) **Ra = 0,421 µm**
 Inbouwmaat **112 x 36 mm**
 Schroefdraad **M4**
 Voor min. wanddikte **1,5 mm**
 Voor max. wanddikte **2 mm**
 Aantal schroefgaten **4**
 Diameter van schroefgaten **4 mm**
 Voor kabeldiameters **5 x 3.2 - 6.3 mm**
2 x 4 - 7.5 mm
3 x 5.5 - 10.5 mm
1 x 8 - 12.5 mm
3 x 12 - 16.2 mm

KEL-DPU-HD 24|16

Art.nr. **73936**
 EAN **4251269324284**
 Aantal **10**
 Voor aantal kabels **16**
 Max. kabeldiameter **14,5 mm**
 Lengte **147 mm**
 Breedte **58 mm**

Hoogte **14 mm**
 Montage hoogte **14 mm**
 Kleur **blauw (vergelijkbaar RAL 5005)**
 Oppervlakterutheid (ISO 4287) **Ra = 0,421 µm**
 Inbouwmaat **112 x 36 mm**
 Schroefdraad **M4**
 Voor min. wanddikte **1,5 mm**
 Voor max. wanddikte **2 mm**
 Aantal schroefgaten **4**
 Diameter van schroefgaten **4 mm**
 Voor kabeldiameters **8 x 3.2 - 5.5 mm**
6 x 5 - 8.5 mm
2 x 9.5 - 14.5 mm

KEL-DPU-HD 24|16-1

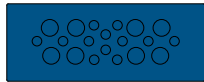
Art.nr. **73932**
 EAN **4251269324291**
 Aantal **10**
 Voor aantal kabels **16**
 Max. kabeldiameter **16,2 mm**
 Lengte **147 mm**
 Breedte **58 mm**

Hoogte **14 mm**
 Montage hoogte **14 mm**
 Kleur **blauw (vergelijkbaar RAL 5005)**
 Oppervlakterutheid (ISO 4287) **Ra = 0,421 µm**
 Inbouwmaat **112 x 36 mm**
 Schroefdraad **M4**
 Voor min. wanddikte **1,5 mm**
 Voor max. wanddikte **2 mm**
 Aantal schroefgaten **4**
 Diameter van schroefgaten **4 mm**
 Voor kabeldiameters **2 x 3.2 - 6.3 mm**
9 x 4 - 7.5 mm
1 x 5.5 - 10.5 mm
1 x 8 - 12.5 mm
3 x 12 - 16.2 mm



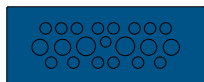
Art.nr.	73934	Hoogte	14 mm
EAN	4251269324307	Montage hoogte	14 mm
Aantal	10	Kleur	blauw (vergelijkbaar RAL 5005)
Voor aantal kabels	17	Oppervlakterutheid (ISO 4287)	Ra = 0,421 µm
Max. kabeldiameter	12,5 mm	Inbouwmaat	112 x 36 mm
Lengte	147 mm	Schroefdraad	M4
Breedte	58 mm	Voor min. wanddikte	1,5 mm
		Voor max. wanddikte	2 mm
		Aantal schroefgaten	4
		Diameter van schroefgaten	4 mm
		Voor kabeldiameters	4 x 3.2 - 6.3 mm
			2 x 4 - 7.5 mm
			1 x 5.5 - 10.5 mm
			10 x 8 - 12.5 mm

KEL-DPU-HD 24|20



Art.nr.	73938	Hoogte	14 mm
EAN	4251269324314	Montage hoogte	14 mm
Aantal	10	Kleur	blauw (vergelijkbaar RAL 5005)
Voor aantal kabels	20	Oppervlakterutheid (ISO 4287)	Ra = 0,421 µm
Max. kabeldiameter	10,5 mm	Inbouwmaat	112 x 36 mm
Lengte	147 mm	Schroefdraad	M4
Breedte	58 mm	Voor min. wanddikte	1,5 mm
		Voor max. wanddikte	2 mm
		Aantal schroefgaten	4
		Diameter van schroefgaten	4 mm
		Voor kabeldiameters	12 x 3.2 - 5.5 mm
			8 x 5 - 10.5 mm

KEL-DPU-HD 24|21



Art.nr.	73930	Hoogte	14 mm
EAN	4251269324321	Montage hoogte	14 mm
Aantal	10	Kleur	blauw (vergelijkbaar RAL 5005)
Voor aantal kabels	21	Oppervlakterutheid (ISO 4287)	Ra = 0,421 µm
Max. kabeldiameter	12,5 mm	Inbouwmaat	112 x 36 mm
Lengte	147 mm	Schroefdraad	M4
Breedte	58 mm	Voor min. wanddikte	1,5 mm
		Voor max. wanddikte	2 mm
		Aantal schroefgaten	4
		Diameter van schroefgaten	4 mm
		Voor kabeldiameters	1 x 3.2 - 6.3 mm
			14 x 4 - 7.5 mm
			4 x 5.5 - 10.5 mm
			2 x 8 - 12.5 mm



Art.nr.	73942	Hoogte	14 mm
EAN	4251269324338	Montage hoogte	14 mm
Aantal	10	Kleur	blauw (vergelijkbaar RAL 5005)
Voor aantal kabels	32	Oppervlakteruwheid (ISO 4287)	Ra = 0,421 µm
Max. kabeldiameter	6,3 mm	Inbouwmaat	112 x 36 mm
Lengte	147 mm	Schroefdraad	M4
Breedte	58 mm	Voor min. wanddikte	1,5 mm
		Voor max. wanddikte	2 mm
		Aantal schroefgaten	4
		Diameter van schroefgaten	4 mm
		Voor kabeldiameters	32 x 3.2 - 6.3 mm

icotek[®]
smart cable management