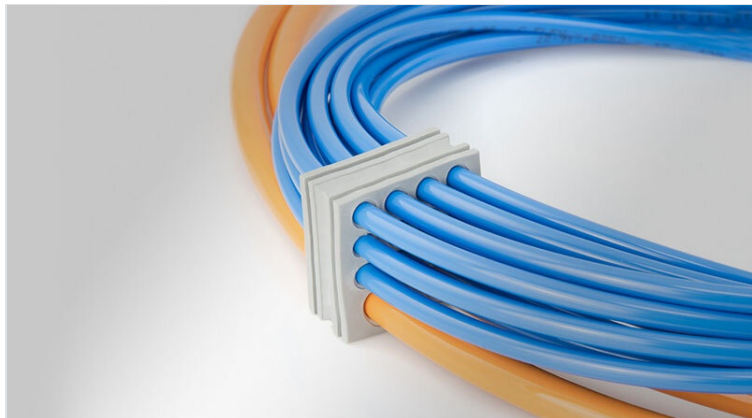


KT-DT | Kabeltüllen mit Multi-Membran

für Leitungsdurchmesser 1 - 14.5 mm / IP54 / UL Type 12

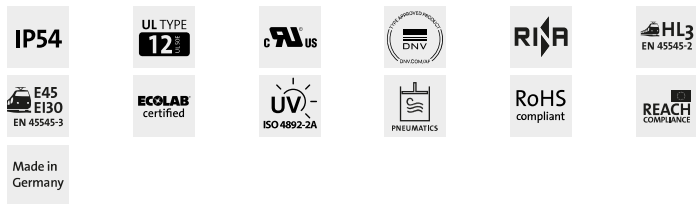


Die KT-DT Durchführungstüllen sind überall dort einsetzbar, wo eine hohe Anzahl an elektrischen, pneumatischen oder hydraulischen Leitungen durchgeführt und mit IP54 abgedichtet werden muss. Durch den Einsatz der KT-DT Durchführungstüllen lässt sich die Packungsdichte deutlich erhöhen.

KT-DT Kabeltüllen sind kompatibel zu teilbaren Kabeleinführungsleisten der Serien KEL-U, KEL und KEL-FG. Das Einführen von Leitungen mit und ohne Stecker in einer Kabeleinführungsleiste lässt sich somit problemlos kombinieren.

Die KT-DT Tüllen eignen sich darüber hinaus auch perfekt für die Baugruppenmontage von nachträglich konfektionierten Leitungen.

Durchstoßene Membranen können mit Stopfen ST-B wieder verschlossen werden.



Technische Daten

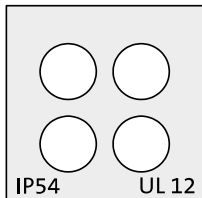
Schutzart IP (EN 60529)	IP54
UL Type (UL 50E)	UL Type 12
Material	Elastomer
Brandklasse	UL94-V0, selbstverlöschend
Temperaturbereich	-40 C° bis 100 C°
Eigenschaften	silikonfrei, halogenfrei

Vorteile

- Ermöglichen Einführung von konfektionierten Leitungen durch Kabeleinführungsrahmen und teilbare Kabelverschraubungen
- Hohe Packungsdichte
- Vormontage einzelner Baugruppen möglich

Produktvarianten & Größen

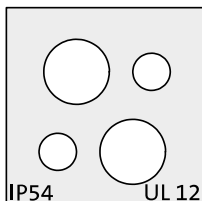
KT-DT 7



Artikelnummer	41550
EAN	4251269319204
Verpackungseinheit	10
Für max. Anzahl Leitungen	4
Farbe	grau (ähnlich RAL 7035)
Länge	21 mm
Breite	21 mm

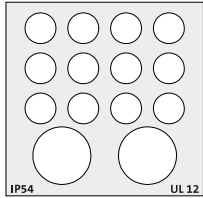
Höhe	19 mm
Aufbauhöhe	2 mm
Leitungstyp	Rundleitung
Klemmbereich	4 x 1 - 6 mm

KT-DT 8



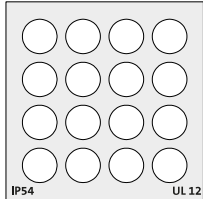
Artikelnummer	41552
EAN	4251269319211
Verpackungseinheit	10
Für max. Anzahl Leitungen	4
Farbe	grau (ähnlich RAL 7035)
Länge	21 mm
Breite	21 mm

Höhe	19 mm
Aufbauhöhe	2 mm
Leitungstyp	Rundleitung
Klemmbereich	2 x 1 - 7 mm 2 x 1 - 4 mm

KT-DT 1

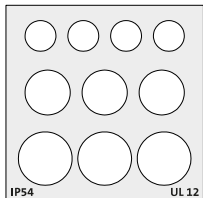
Artikelnummer **41500**
 EAN **4251269307287**
 Verpackungseinheit **10**
 Für max. Anzahl Leitungen **14**
 Farbe **grau (ähnlich RAL 7035)**
 Länge **41,5 mm**
 Breite **40,5 mm**

Höhe **19 mm**
 Aufbauhöhe **2 mm**
 Leitungstyp **Rundleitung**
 Klemmbereich **12 x 1 - 6.5 mm**
2 x 1 - 12.2 mm

KT-DT 2

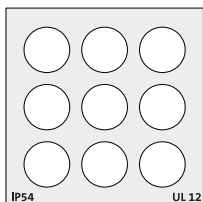
Artikelnummer **41510**
 EAN **4251269307294**
 Verpackungseinheit **10**
 Für max. Anzahl Leitungen **16**
 Farbe **grau (ähnlich RAL 7035)**
 Länge **41,5 mm**
 Breite **40,5 mm**

Höhe **19 mm**
 Aufbauhöhe **2 mm**
 Leitungstyp **Rundleitung**
 Klemmbereich **16 x 1 - 7.1 mm**

KT-DT 3

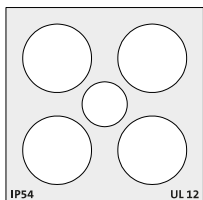
Artikelnummer **41520**
 EAN **4251269307300**
 Verpackungseinheit **10**
 Für max. Anzahl Leitungen **10**
 Farbe **grau (ähnlich RAL 7035)**
 Länge **41,5 mm**
 Breite **40,5 mm**

Höhe **19 mm**
 Aufbauhöhe **2 mm**
 Leitungstyp **Rundleitung**
 Klemmbereich **4 x 1 - 6.5 mm**
3 x 1 - 9.5 mm
3 x 0 - 11.3 mm

KT-DT 4

Artikelnummer **41530**
 EAN **4251269307317**
 Verpackungseinheit **10**
 Für max. Anzahl Leitungen **9**
 Farbe **grau (ähnlich RAL 7035)**
 Länge **41,5 mm**
 Breite **40,5 mm**

Höhe **19 mm**
 Aufbauhöhe **2 mm**
 Leitungstyp **Rundleitung**
 Klemmbereich **9 x 1 - 9.5 mm**

KT-DT 5

Artikelnummer **41540**
 EAN **4251269319099**
 Verpackungseinheit **10**
 Für max. Anzahl Leitungen **5**
 Farbe **grau (ähnlich RAL 7035)**
 Länge **41,5 mm**
 Breite **40,5 mm**

Höhe **19 mm**
 Aufbauhöhe **2 mm**
 Leitungstyp **Rundleitung**
 Klemmbereich **4 x 1 - 14.5 mm**
1 x 1 - 9.5 mm