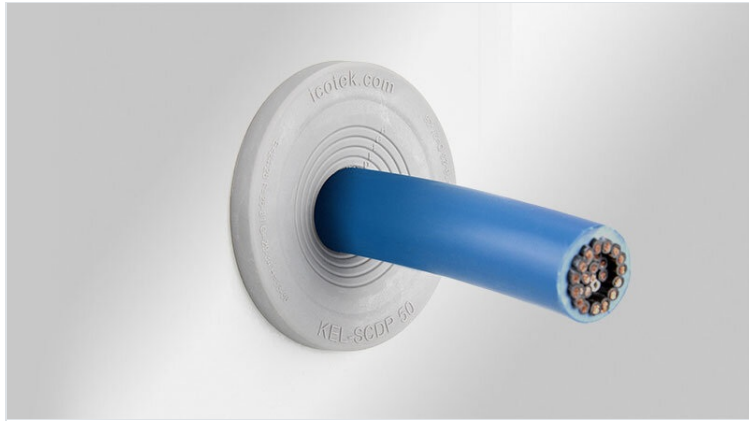


# KEL-SCDP Kabeldurchführungsplatten, rund

mit flexiblem Dichtbereich, für Leitungen bis Ø 36 mm / IP65



Mit der KEL-SCDP Kabeldurchführungsstülpe lassen sich einzelne Leitungen ohne Stecker einführen und bis IP65 abdichten. Der einzigartige Vorteil liegt beim sehr großen Dichtbereich.

Je nach Leitungs-/Schlauchdurchmesser lassen sich die Dichtrillen auf den benötigten Dichtbereich sehr einfach abschälen. Hierzu wird lediglich ein kleines Loch zwischen den Ringen gestochen. Anschließend kann der entsprechende Ring abgezogen werden. Vorteil dieses "Schälprinzips" ist, dass der ausgeschälte Bereich stets rund ist und somit sehr gut abdichtet.

Ein weiterer Vorteil ist der große Klemmbereich auf dem die KEL-SCDP montiert werden kann. Die Kabeldurchführungsstülpe KEL-SCDP kann auf Wandstärken von 1.5 bis 4.0 mm werkzeuglos montiert werden.

Die Ausführung KEL-SCDP-RW ist für den Einsatz im Bereich Schienenverkehrstechnik nach EN 45545-2 HL3 zugelassen.

IP54

IP55

IP64

IP65

RIWA

HL3

EN 45545-2



Made in Germany

## Temperaturbereich:

KEL-SCDP: -40 C° bis 80 C°

KEL-SCDP-RW: -40 C° bis 90 C°

## Technische Daten

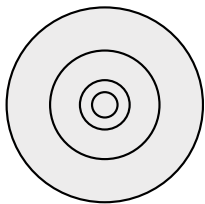
<b>Schutzart IP (EN 60529)</b>	IP54, IP55, IP64, IP65
<b>Material</b>	Elastomer
<b>Eigenschaften</b>	halogenfrei, silikonfrei
<b>Montageart</b>	Rasten

## Vorteile

- Optimaler Kantenschutz und Abdichtung (IP65)
- Passend auf metrische Standardausbrüche
- Ringe sind leicht zu entfernen
- Schnelle werkzeuglose Montage

## Produktvarianten & Größen

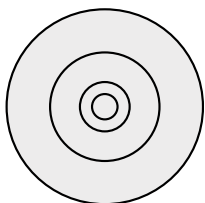
### KEL-SCDP 25



Artikelnummer	<b>43480</b>
EAN	<b>4251269320811</b>
Verpackungseinheit	<b>10</b>
Für max. Anzahl Leitungen	<b>1</b>
Max. Kabeldurchmesser	<b>16 mm</b>
Höhe	<b>11 mm</b>
Aufbauhöhe	<b>5 mm</b>

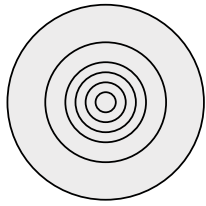
Außendurchmesser	<b>32 mm</b>
Ausbruchgröße, rund	<b>25,3 mm</b>
Ausbruchgröße, metrisch	<b>M25</b>
Für min. Blechstärke	<b>1,5 mm</b>
Für max. Blechstärke	<b>4 mm</b>
Klemmbereich	<b>1 x 5 - 16 mm</b>

### KEL-SCDP-RW 25



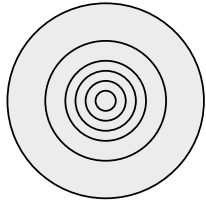
Artikelnummer	<b>43490</b>
EAN	<b>4251269320859</b>
Verpackungseinheit	<b>10</b>
Für max. Anzahl Leitungen	<b>1</b>
Max. Kabeldurchmesser	<b>16 mm</b>
Höhe	<b>11 mm</b>
Aufbauhöhe	<b>5 mm</b>

Außendurchmesser	<b>32 mm</b>
Ausbruchgröße, rund	<b>25,3 mm</b>
Ausbruchgröße, metrisch	<b>M25</b>
Für min. Blechstärke	<b>1,5 mm</b>
Für max. Blechstärke	<b>4 mm</b>
Klemmbereich	<b>1 x 5 - 16 mm</b>

**KEL-SCDP 32**

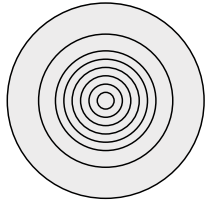
Artikelnummer **43481**  
 EAN **4251269320828**  
 Verpackungseinheit **10**  
 Für max. Anzahl Leitungen **1**  
 Max. Kabeldurchmesser **22 mm**  
 Höhe **11 mm**  
 Aufbauhöhe **5 mm**

Außendurchmesser **39 mm**  
 Ausbruchgröße, rund **32,3 mm**  
 Ausbruchgröße, metrisch **M32**  
 Für min. Blechstärke **1,5 mm**  
 Für max. Blechstärke **4 mm**  
 Klemmbereich **1 x 5 - 22 mm**

**KEL-SCDP-RW 32**

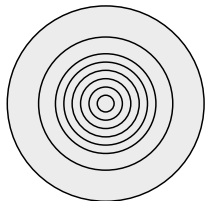
Artikelnummer **43491**  
 EAN **4251269320866**  
 Verpackungseinheit **10**  
 Für max. Anzahl Leitungen **1**  
 Max. Kabeldurchmesser **22 mm**  
 Höhe **11 mm**  
 Aufbauhöhe **5 mm**

Außendurchmesser **39 mm**  
 Ausbruchgröße, rund **32,3 mm**  
 Ausbruchgröße, metrisch **M32**  
 Für min. Blechstärke **1,5 mm**  
 Für max. Blechstärke **4 mm**  
 Klemmbereich **1 x 5 - 22 mm**

**KEL-SCDP 40**

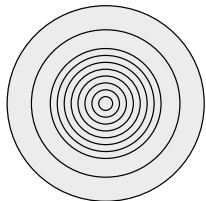
Artikelnummer **43482**  
 EAN **4251269320835**  
 Verpackungseinheit **10**  
 Für max. Anzahl Leitungen **1**  
 Max. Kabeldurchmesser **28 mm**  
 Höhe **11 mm**  
 Aufbauhöhe **5 mm**

Außendurchmesser **47 mm**  
 Ausbruchgröße, rund **40,4 mm**  
 Ausbruchgröße, metrisch **M40**  
 Für min. Blechstärke **1,5 mm**  
 Für max. Blechstärke **4 mm**  
 Klemmbereich **1 x 8 - 28 mm**

**KEL-SCDP-RW 40**

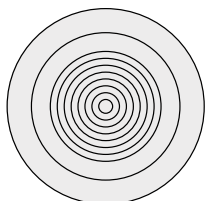
Artikelnummer **43492**  
 EAN **4251269320873**  
 Verpackungseinheit **10**  
 Für max. Anzahl Leitungen **1**  
 Max. Kabeldurchmesser **28 mm**  
 Höhe **11 mm**  
 Aufbauhöhe **5 mm**

Außendurchmesser **47 mm**  
 Ausbruchgröße, rund **40,4 mm**  
 Ausbruchgröße, metrisch **M40**  
 Für min. Blechstärke **1,5 mm**  
 Für max. Blechstärke **4 mm**  
 Klemmbereich **1 x 8 - 28 mm**

**KEL-SCDP 50**

Artikelnummer **43483**  
 EAN **4251269320842**  
 Verpackungseinheit **10**  
 Für max. Anzahl Leitungen **1**  
 Max. Kabeldurchmesser **36 mm**  
 Höhe **11 mm**  
 Aufbauhöhe **5 mm**

Außendurchmesser **57 mm**  
 Ausbruchgröße, rund **50,4 mm**  
 Ausbruchgröße, metrisch **M50**  
 Für min. Blechstärke **1,5 mm**  
 Für max. Blechstärke **4 mm**  
 Klemmbereich **1 x 8 - 36 mm**

**KEL-SCDP-RW 50**

Artikelnummer **43493**  
 EAN **4251269320880**  
 Verpackungseinheit **10**  
 Für max. Anzahl Leitungen **1**  
 Max. Kabeldurchmesser **36 mm**  
 Höhe **11 mm**  
 Aufbauhöhe **5 mm**

Außendurchmesser **57 mm**  
 Ausbruchgröße, rund **50,4 mm**  
 Ausbruchgröße, metrisch **M50**  
 Für min. Blechstärke **1,5 mm**  
 Für max. Blechstärke **4 mm**  
 Klemmbereich **1 x 8 - 36 mm**

